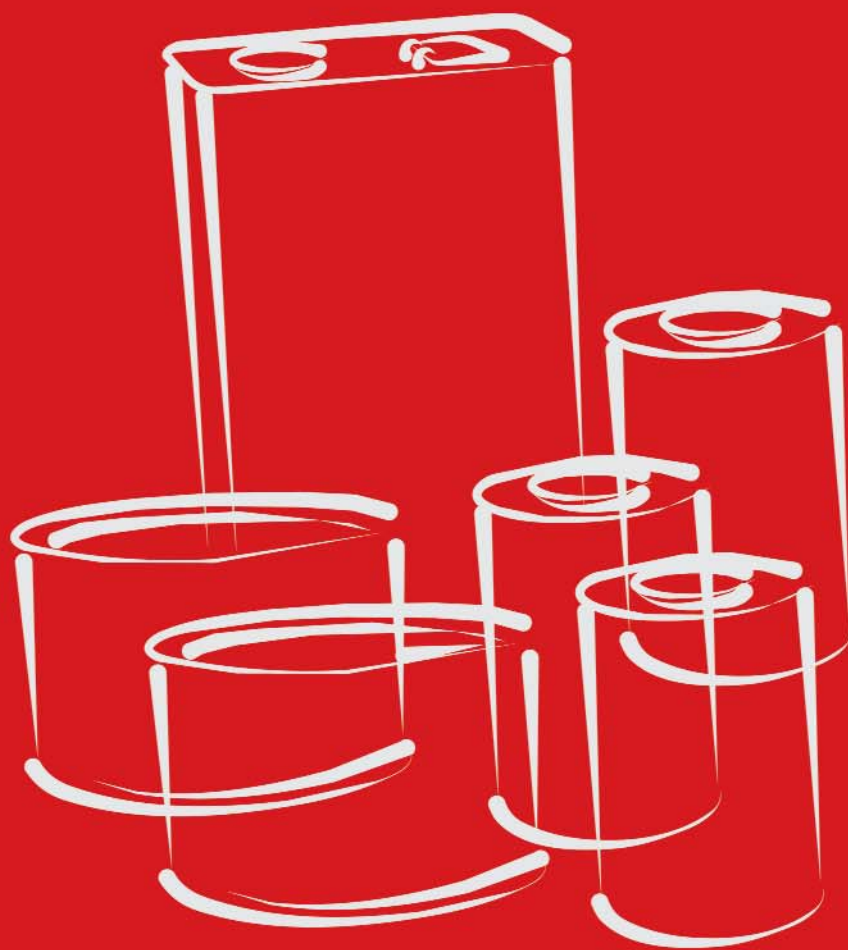


C.A.R.FIT

Расходные материалы
для авторемонта



2011

каталог



Уважаемые клиенты!

Представляем Вам высококачественную линейку расходных материалов для авторемонта — C.A.R.FIT.




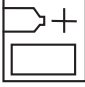






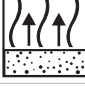







Традиционное немецкое качество, устоявшиеся рецептуры и технологии производства материалов позволяют выполнять ремонт, отвечающий самым современным требованиям.

В каталоге также представлена новая серия продукции C.A.R.FIT — BLACK LABEL, которая заслуженно относится к уникальной системе полиэфирных материалов нового поколения, имеющих специализированный функционал применения.

Все материалы, представленные в каталоге, могут использоваться в сочетании с любой окрасочной системой без нарушения технологии, что ещё раз подтверждает высокое качество продукции.

Содержание

1. Материалы серии Black Label	6
2. Материалы для ремонтной окраски	12
Шпатлевки	
Лаки	
Грунты-наполнители	
Очистители, растворители	
Кузовные покрытия	
Герметики	
3. Вспомогательные материалы	26
Средство для защиты стен ОСК	
Маскировочные материалы	
Салфетки	
Полировальники	
Шлифовальные блоки	
Другие вспомогательные материалы	
4. Материалы для приемки/выдачи автомобилей	37

	Очистка
	Вязкость готового материала по DIN4
	Применять мерную линейку
	Добавить отвердитель / катализатор
	Добавить отвердитель при помощи пробки-дозатора
	Жизнеспособность жидких материалов
	Ручное шлифование
	Плоскошлифовальная машинка
	Количество наносимых слоев/последующее нанесение материалов
	Нанести шпатлевку / жизнеспособность шпатлевок
	Воздушная сушка / промежуточная выдержка
	Ускоренная сушка в окрасочно-сушильной камере
	Инфракрасная сушка (коротковолновая)
	Эксцентриковая шлифовальная машина
	Количественное соотношение при смешивании с отвердителем
	Размер дюзы, мм
	Внимание
	Беречь от попадания прямых солнечных лучей

Fill&Fine

2K полиэфирная шпатлевка, антикоррозионная



VOC < 250 г/л
 норма: 2004/42/ИВ(b)(250)

АНТИКОРРОЗИОННАЯ

Первая на рынке полиэфирная шпатлевка с антикоррозионными свойствами. Относится к уникальной системе материалов нового поколения.

- Благодаря использованию смол последнего поколения и современных тонкодисперсных наполнителей данная шпатлевка практически исключает образование пор на поверхности, что позволяет использовать один продукт на всех этапах ремонта (отпадает необходимость применения доводочной шпатлевки)
- Использование смол последнего поколения в составе шпатлевки дает возможность начинать процесс шлифования с абразива Р150, что существенно ускоряет процесс шлифования и позволяет избежать дефектов при окраске — «проявления» глубоких рисок
- Используется как основная универсальная наполняющая шпатлевка для устранения сильных и средних механических повреждений.
- Легко наносится как толстыми, так и тонкими слоями
- Не оставляет пор на поверхности
- Не забивает абразивные материалы
- Обладает противокоррозионными свойствами.

Артикул	Описание	Упаковка
2-110-1000	1 кг, с отвердителем	12

Подготовка поверхности



Перед нанесением поверхность должна быть очищена, отшлифована (очаги коррозии должны быть удалены специальными средствами) и обезжирена Жидкостью для удаления силикона

Нанесение



2 - 3% отвердителя ВРО (BPO hardener)



Жизнеспособность 3 - 5 мин



16 - 30 мин, в зависимости от температуры окружающей среды

Дальнейшая обработка

Классический способ шлифования



Абразивами Р80 - 180



Абразивами Р80 - 320 (при промежуточной шлифовке соблюдать «шаг сто»)

Рекомендуемый способ шлифования



Абразивами Р150, затем Р240

Характеристики продукта

Плотность, г/см ³	1.9
Температура вспышки, °С	31
Динамическая вязкость, сек	паста

Хранение



Беречь от попадания прямых солнечных лучей

Меры безопасности



Вредно для здоровья
 Хп

C.A.R.FIT

Light&Soft
 2К полиэфирная шпатлевка

Двухкомпонентная полиэфирная наполняющая шпатлевка с инновационным наполнителем на основе микросфер. Используется в качестве основной или доводочной шпатлевки.

Относится к уникальной системе материалов нового поколения.

- Благодаря использованию смол последнего поколения процесс шлифования рекомендуется начинать абразивными кругами P150, что существенно ускоряет процесс шлифования и позволяет избежать дефектов при окраске («проявления» глубоких рисок)
- За счет специального состава, шпатлевка обладает отличной наполняющей способностью, а до окончания полимеризации оставляет легкий блеск на поверхности, что позволяет лучше контролировать зону ремонта
- Особенно легко шлифуется, даже через несколько дней после нанесения
- Рекомендуется для нанесения на большие детали: крышу, двери, крышку багажника, капот и т.п.
- Применяется для нанесения на сталь, оцинкованную сталь, пластичный алюминий и стеклопластики.



VOC < 250 г/л
 норма: 2004/42/II(b)(250)

Артикул	Описание	Упаковка
2-130-1300	1,3 кг, с отвердителем	10

Подготовка поверхности



Перед нанесением поверхность должна быть очищена, затем отшлифована до металла и обезжирена Жидкостью для удаления силикона

Нанесение



2 - 3% отвердителя ВРО (BPO hardener)



Жизнеспособность 3 - 5 мин



16 - 30 мин, в зависимости от температуры окружающей среды

Дальнейшая обработка

Классический способ шлифования



Абразивами P80 - 180



Абразивами P80 - 320
 (при промежуточной шлифовке
 соблюдать «шаг сто»)

Рекомендуемый способ шлифования



Абразивами P150, затем P240

Характеристики продукта

Плотность, г/см³ 1.26
 Температура вспышки, °C 31
 Динамическая вязкость, сек паста

Хранение



Беречь от попадания прямых солнечных лучей

Меры безопасности



Вредно для здоровья
 Хп

Glas&Soft

2К полиэфирная шпатлевка со стекловолокном



VOC < 250 г/л
 норма: 2004/42/IB(b)(250)

Двухкомпонентная полиэфирная шпатлевка с наполнителем из стекловолокна. Отлично подходит для ремонта деталей имеющих сильные механические повреждения с потерей несущей функции, а так же для ремонта деталей имеющих сквозные отверстия. Обладает самой значительной толщиной нанесенного слоя с равномерной полимеризацией. Благодаря гомогенной структуре и минимального количества пор, при проведении ремонта можно исключить применение доводочных шпатлевок. Относится к уникальной системе материалов нового поколения.

- Благодаря использованию смол последнего поколения процесс шлифования рекомендуется начинать абразивными кругами P150, что существенно ускоряет процесс шлифования и позволяет избежать дефектов при окраске («проявления» глубоких рисок)
- Восстанавливает несущую способность поврежденных деталей
- Легкое нанесение и равномерная полимеризация при нанесении толстыми слоями
- Не забивает абразивные материалы
- Не требует дополнительной обработки доводочной шпатлевкой
- Обладает очень хорошей адгезией к стали, оцинкованной стали, пластичному алюминию и стеклопластикам.

Артикул	Описание	Упаковка
2-170-1000	1 кг, с отвердителем	12

Подготовка поверхности



Перед нанесением поверхность должна быть очищена, затем отшлифована до металла (очаги коррозии должны быть удалены специальными средствами) и обезжирена Жидкостью для удаления силикона

Нанесение



2 - 3% отвердителя ВРО (BPO hardener)



Жизнеспособность 3 - 5 мин



16 - 30 мин, в зависимости от температуры окружающей среды

Дальнейшая обработка

Классический способ шлифования



Абразивами P80 - 180



Абразивами P80 - 320 (при промежуточной шлифовке соблюдать «шаг сто»)

Рекомендуемый способ шлифования



Абразивами P150, затем P240

Характеристики продукта

Плотность, г/см ³	1.75
Температура вспышки, °C	31
Динамическая вязкость, сек	паста

Хранение



Беречь от попадания прямых солнечных лучей

Меры безопасности



Вредно для здоровья
 Хп

C.A.R.FIT

Alu&Soft

2К полиэфирная шпатлевка с алюминием

Двухкомпонентная полиэфирная шпатлевка с алюминиевым наполнителем. Используется как основная наполняющая шпатлевка, в частности, для ремонта металлических поверхностей, подвергающихся воздействию повышенной температуры и механической нагрузке. Относится к уникальной системе материалов нового поколения.

- Благодаря использованию смол последнего поколения и современных тонкодисперсных наполнителей данная шпатлевка практически исключает образование пор на поверхности, что позволяет использовать один продукт на всех этапах ремонта (отпадает необходимость применения доводочной шпатлевки)
- Процесс шлифования рекомендуется начинать абразивными кругами P150, что существенно ускоряет процесс шлифования и позволяет избежать дефектов при окраске («проявления» глубоких рисок)
- Хорошо сохраняет форму в тонких слоях
- Легко обрабатывается при машинной шлифовке абразивами P150, что позволяет устранить "ступеньку" между шпатлевкой и ремонтируемой поверхностью
- После шлифования нет необходимости использовать доводочную шпатлевку
- Обладает отличной адгезией к стали, оцинкованной стали, пластичному алюминию и стеклопластикам.



VOC < 250 г/л
норма: 2004/42/II(b)(250)

Артикул	Описание	Упаковка
2-180-1000	1 кг, с отвердителем	12

Подготовка поверхности



Перед нанесением поверхность должна быть очищена, затем отшлифована до металла и обезжирена Жидкостью для удаления силикона

Нанесение



2 - 3% отвердителя ВРО (BPO hardener)



Жизнеспособность 3 - 5 мин



16 - 30 мин, в зависимости от температуры окружающей среды

Дальнейшая обработка

Классический способ шлифования



Абразивами P80 - 180



Абразивами P80 - 320
(при промежуточной шлифовке
соблюдать «шаг сто»)

Рекомендуемый способ шлифования



Абразивами P150, затем P240

Характеристики продукта

Плотность, г/см³ 1.78
Температура вспышки, °C 31
Динамическая вязкость, сек паста

Хранение



Беречь от попадания прямых солнечных лучей

Меры безопасности



Вредно для здоровья
Xn

Light violet**2K полиэфирная шпатлевка, доводочная**

Относится к уникальной инновационной системе полиэфирных материалов нового поколения, имеющих специализированный функционал применения.

Двухкомпонентная полиэфирная доводочная шпатлевка.

- Используется в качестве доводочной шпатлевки для устранения дефектов, оставшихся после шлифования абразивами P120-180, а также небольших дефектов на лакокрасочном покрытии
- Благодаря своей низкой вязкости данный материал легко заполняет мельчайшие поры и риски
- Легко наносится тонкими слоями и обрабатывается абразивами P220-320 (машинная шлифовка), что гарантирует высокое качество поверхности.

VOC < 250 г/л
норма: 2004/42/IB(b)(250)

Артикул	Описание	Упаковка
2-190-1000	1 л, с отвердителем	10

Подготовка поверхности



Перед нанесением поверхность должна быть отшлифована и обезжирена Жидкостью для удаления силикона

Нанесение



– при температуре < 20°C: 3-4% отвердителя ВРО
– при температуре > 20°C: 2-3% отвердителя ВРО



Жизнеспособность 5 - 7 мин



При нанесении Light Violet более толстыми слоями, обязательно применяйте тонкий первый слой, что обеспечит прочную адгезию и устранил поры



20 - 30 мин, в зависимости от температуры окружающей среды

Дальнейшая обработка



Абразивами P220 - 320



Для предварительного машинного шлифования толстых слоев шпатлевки возможно применение абразивов P180



Абразивами P220 - 320



Наносить 2K наполнители и/или базовые краски и прозрачные лаки

Характеристики продукта

Плотность, г/см ²	1.25
Температура вспышки, °C	31
Динамическая вязкость, сек	паста

Хранение



Беречь от попадания прямых солнечных лучей

Меры безопасности



Вредно для здоровья
Xn

C.A.R.FIT

Ultra HS 2K Прозрачный лак

Двухкомпонентный прозрачный лак с очень высоким содержанием сухого остатка для ремонтной окраски автомобилей с применением традиционных и водоразбавляемых базовых красок.

- Очень хорошо растекается
- Особенно стоек к воздействию ультрафиолетового излучения
- Противостоит возникновению царапин
- Оптимизирован для нанесения в окрасочно-сушильных камерах и зонах подготовки.



Артикул	Описание	Упаковка
7-400-1500	1 л + 0,5 л отвердитель	12

VOC < 390 г/л
норма: 2004/42/IB(d)(420)

Нанесение

	2:1 с отвердителем для прозрачного лака Ultra HS
	15-17 сек, FORD 4 (при +20°C)
	2 часа при 20°C
	HVLP: 1.2 мм / см. рекомендации производителей окрасочных пистолетов
	2 слоя = 55 - 65 мкм

Дальнейшая обработка

	– предварительная сушка: 7-10 мин при 20°C – окончательная сушка: 30 мин при 60°C
	Полное отверждение наступает через 24 часа при температуре 20°C
	Коротковолновая / средневолновая сушка: 10 минут

Характеристики продукта

Температура вспышки, °C	23
Плотность, г/см ³	1.00

Меры безопасности

	Вредно для здоровья Xn
	Огнеопасно UN1263

Soft Spachtel

2К полиэфирная шпатлевка



VOC < 250 г/л
норма: 2004/42/II(b)(250)

Двухкомпонентная полиэфирная шпатлевка Soft отличается легкостью нанесения и принимает требуемую форму при любой толщине слоя материала. Идеальна для устранения дефектов поверхности кузова легкового и коммерческого транспорта.

- Применяется для нанесения на сталь и стеклопластики
- Подходит для машинного и ручного шлифования «по-сухому»
- Обладает оптимальным соотношением вязкости и пластичности, что гарантирует равномерное нанесение материала
- Не засоряет абразивную бумагу благодаря быстрому высыханию.

Артикул	Описание	Упаковка
2-120-0500	0.5 кг, с отвердителем	24
2-120-1000	1 кг, с отвердителем	12
2-120-1800	1.8 кг, с отвердителем	10

Подготовка поверхности



Перед нанесением поверхность должна быть очищена, высушена, обезжирена
Жидкостью для удаления силикона и отшлифована

Нанесение



2 - 3% отвердителя ВРО (BPO hardener)



Жизнеспособность 3 - 5 мин



16 - 30 мин, в зависимости от температуры окружающей среды

Дальнейшая обработка



Абразивами Р80 - 180



Абразивами Р80 - 320

Характеристики продукта

Плотность, г/см³ 1.90
Температура вспышки, °С 31
Динамическая вязкость, сек паста

Хранение



Беречь от попадания прямых солнечных лучей

Меры безопасности



Вредно для здоровья
Хп

C.A.R.FIT

Glass Spachtel**2К полиэфирная стекловолоконная шпатлевка**

Двухкомпонентная полиэфирная шпатлевка Glass со стекловолокном в качестве армирующей добавки предназначена для заделки трещин, небольших отверстий и участков, поврежденных коррозией.

Применяется для ремонта легкового и коммерческого транспорта.

- Подходит для нанесения на сталь, алюминий и стеклопластик
- Обладает высокой стабильностью
- Ограниченно шлифуется.

Артикул	Описание	Упаковка
2-140-0500	0.5 кг, с отвердителем	24
2-140-1000	1 кг, с отвердителем	12
2-140-1800	1.8 кг, с отвердителем	10



VOC < 250 г/л
норма: 2004/42/ИВ(b)(250)

Подготовка поверхности

Перед нанесением поверхность должна быть очищена, высушена, обезжирена
Жидкостью для удаления силикона и отшлифована

Нанесение

2 - 3% отвердителя ВРО (BPO hardener)



Жизнеспособность 3 - 5 мин



16 - 30 мин, в зависимости от температуры окружающей среды

Дальнейшая обработка

Абразивами Р80 - 180



Абразивами Р80 - 320

Характеристики продукта

Плотность, г/см³ 1.80
Температура вспышки, °С 31
Динамическая вязкость, сек паста

Хранение

Беречь от попадания прямых солнечных лучей

Меры безопасности

Вредно для здоровья
Xn

Шпатлевка для пластиков

2К полиэфирная шпатлевка



Шпатель в комплекте.

Высокопластичная двухкомпонентная полиэфирная шпатлевка для ремонта деталей из пластиков. Обладает прекрасной адгезией к пластикам, быстро сохнет и легко шлифуется.

VOC < 250 г/л
норма: 2004/42/IIВ(b)(250)

Артикул	Описание	Упаковка
2-160-0500	0.5 кг, с отвердителем	24

Подготовка поверхности



Перед нанесением поверхность должна быть очищена, высушена, обезжирена (например, при помощи CF Жидкости для удаления силикона) и обработана подходящими абразивными материалами для матирования

Нанесение



2% отвердителя ВРО (BPO hardener)



Жизнеспособность 4 - 5 мин



20 - 30 мин, в зависимости от температуры окружающей среды

Дальнейшая обработка



Абразивами Р80 - 180



Абразивами Р80 - 320



- Обрабатываемую поверхность тщательно очистить, обезжирить и высушить
- Перед нанесением шпатлевки поверхность отшлифовать/обработать матирующими абразивами. Удалить все старые материалы, которые имеют плохую адгезию или не полностью высушены
- Не наносить шпатлевку на термопластичное покрытие или на протравливающий/кислотный грунт
- Перед нанесением тщательно перемешивать шпатлевку с отвердителем/катализатором
- Наносить шпатлевку при температуре не ниже +10°C.

Характеристики продукта

Плотность, г/см ³	1.858
Температура вспышки, °С	34
Динамическая вязкость, сек	паста

Хранение



Беречь от попадания прямых солнечных лучей

Меры безопасности



Вредно для здоровья
Хп

Spray 2К напыляемая полиэфирная шпатлевка

Двухкомпонентная полиэфирная шпатлевка для заполнения неровностей, шлифовальных рисок и пор на кузовных деталях легкового и коммерческого транспорта, а также элементах конструкций автомобилей.

Шпатлевка Spray обладает хорошей адгезией к металлам, дереву, полиэфирным материалам и стеклопластикам.

Шпатлевка подходит для заполнения как небольших, так и крупных по площади участков неровной поверхности.

Материал быстро сохнет и образует гладкую беспористую поверхность.

Для получения высококачественного финишного покрытия на шпатлевку Spray может быть нанесен тонкий (~ 35 мкм) изолирующий слой 2К акриловых или 2К эпоксидных наполнителей без последующего шлифования.



VOC < 250 г/л
норма: 2004/42/ИВ(b)(250)

Артикул	Описание	Упаковка
2-250-1200	1.2 кг, с отвердителем	6

Подготовка поверхности



Перед нанесением поверхность должна быть очищена, высушена, обезжирена
Жидкостью для удаления силикона и отшлифована



- не наносить на протравливающие грунты, эпоксидные грунты и наполнители
- при необходимости, использовать только эпоксидные грунты на водной основе.

Нанесение



- 3.5% отвердителя для шпатлевки SPRAY
- тщательно перемешать перед нанесением



2.0 - 2.5 мм / 2-3 бар



Готова к нанесению



3 - 5 часов при 18-20°C



20-30 минут при 18-20°C



30 мин при 60°C или
15 мин при 80°C

Дальнейшая обработка



Абразивами P120 - 320



Для изолирования и предотвращения образования водяных пузырей
(особенно, при высокой влажности), наносить Акриловый Наполнитель 4:1

Характеристики продукта

Плотность, г/см ³	1.45
Температура вспышки, °C	31
Динамическая вязкость, сек	тиксотропный материал

Хранение



Беречь от попадания прямых солнечных лучей

Меры безопасности



Вредно для здоровья
Xn



Огнеопасно
UN1263

2K MS Прозрачный лак



Двухкомпонентный прозрачный акриловый лак MS для ремонтной окраски автомобилей с применением традиционных и водоразбавляемых базовых красок.

- Очень хорошо растекается
- Устойчив к воздействию ультрафиолетового излучения
- Оптимизирован для нанесения в окрасочно-сушильных камерах и зонах подготовки.

VOC < 540 г/л
норма: 2004/42/IB(d)(420)

Артикул	Описание	Упаковка
7-150-1500	комплект 1 л лака + 0.5 л отвердителя	12
7-150-5000	5 л	4
7-350-2500	отвердитель для MS лака, 2.5 л	4

Нанесение

	2:1 с отвердителем для прозрачного лака MS
	14-16 сек, DIN 4 (при +20°C)
	~ 2 часа при 20°C
	HVLP: 1.3 - 1.5 мм / 2-2.5 бар
	2 слоя = 50 - 60 мкм

Дальнейшая обработка

	– предварительная сушка: 10 мин при 20°C – окончательная сушка: 30 мин при 60°C
	Полное отверждение наступает через 24 часа при температуре 20°C
	Коротковолновая / средневолновая сушка: 10 минут

Характеристики продукта

Температура вспышки, °C	23
Плотность, г/см ³	1.00

Меры безопасности

	Вредно для здоровья Xn
	Огнеопасно UN1263

C.A.R.FIT

2K HS Прозрачный лак

Двухкомпонентный прозрачный акриловый лак HS с высоким содержанием сухого остатка для ремонтной окраски автомобилей с применением традиционных и водоразбавляемых базовых красок.

- Экономичен благодаря повышенной укрывающей способности
- Очень хорошо растекается
- Устойчив к воздействию ультрафиолетового излучения
- Оптимизирован для нанесения в окрасочно-сушильных камерах и зонах подготовки.

VOC < 540 г/л
норма: 2004/42/IIВ(d)(420)

Артикул	Описание	Упаковка
7-220-1500	комплект 1 л лака + 0.5 л отвердителя	12
7-220-5000	5 л	4
7-320-2500	отвердитель для HS лака, 2.5 л	4



Нанесение

	2:1 с отвердителем для прозрачного лака HS
	15-17 сек, DIN 4 (при +20°C)
	~ 2 часа при 20°C
	HVLP: 1.3 - 1.5 мм / 2-2.5 бар
	2 слоя = 55 - 66 мкм

Дальнейшая обработка

	– предварительная сушка: 10 мин при 20°C – окончательная сушка: 30 мин при 60°C
	Полное отверждение наступает через 24 часа при температуре 20°C
	Коротковолновая / средневолновая сушка: 10 минут

Характеристики продукта

Температура вспышки, °C	23
Плотность, г/см ³	1.00

Меры безопасности

- Вредно для здоровья
Xn
- Огнеопасно
UN1263

MS Акриловый наполнитель
2K MS акриловый наполнитель 5:1 серый



VOC < 540 г/л
норма: 2004/42/IIВ(с)(540)

Быстросохнущий двухкомпонентный наполнитель 5:1 для ремонта легковых автомобилей и других транспортных средств с обработкой шлифованием «по-сухому» или «по-мокрому».

Хорошая защита от коррозии и эффективная адгезия к металлам делает грунт-наполнитель идеальным материалом для ремонта металлических частей кузова автомобиля.

Грунт-наполнитель 5:1 не усаживается и не образует контура на ремонтируемой поверхности, что делает его особенно пригодным для точечного ремонта.

Артикул	Описание	Упаковка
4-100-5000	5 л	2
4-110-1000	отвердитель для наполнителя MS, 1 л	6

Подготовка поверхности



Перед нанесением поверхность должна быть очищена, высушена, обезжирена Жидкостью для удаления силикона и отшлифована

Нанесение



5:1 с отвердителем для 2K Акрилового наполнителя 5:1



прим. 3 - 5 час при 20°C, наносить при температуре не ниже +10°C



30 - 35 сек, DIN 4 (при +20°C)



HVLP: 1.5 - 1.7 мм / 2 - 2.5 бар



5 - 10% Универсального растворителя



1 - 2 слоя = 60 - 80 мкм

Дальнейшая обработка



– сушка «от пыли»: прим. 15 мин
– окончательная сушка: 3 - 5 часов при 20°C



«по-сухому»: абразивами Р320
«по-мокрому»: абразивами Р600-800



– предварительная сушка: 15 мин при 20°C
– окончательная сушка: 30 мин при 60°C



Любые традиционные (солевентные) лакокрасочные материалы

Характеристики продукта

Плотность, г/см³ 1.645
Температура вспышки, °C 29

Меры безопасности



Вредно для здоровья
Xn



Огнеопасно
UN1263

HS Акриловый наполнитель
2K HS акриловый наполнитель 4:1 серый

Двухкомпонентный акриловый наполнитель HS с высоким содержанием сухого вещества для ремонтной окраски с применением традиционных (сольвентных) лакокрасочных покрытий.

Применяется для порозаполнения / изолирования кузовных деталей легковых автомобилей.

Наполнитель может быть нанесен на предварительно очищенные стальные, алюминиевые и оцинкованные поверхности (первые три — с предварительной обработкой протравливающим грунтом), заводские/катафорезные грунты и полиэфирные шпатлевки.

- Очень хорошие наполняющие свойства
- Быстрая сушка
- Шлифование «по-мокрому» и «по-сухому».



VOC < 540 г/л
 норма: 2004/42/ИВ(с)(540)

Артикул	Описание	Упаковка
4-100-0800	комплект 0.8 л наполнителя + 0.2 л отвердителя	12
4-200-3600	3.6 л	2
4-210-0900	отвердитель для наполнителя HS, 900 мл	12

Подготовка поверхности



Перед нанесением поверхность должна быть очищена, высушена, обезжирена Жидкостью для удаления силикона и отшлифована

Нанесение



4:1 с отвердителем для 2K Акрилового наполнителя 4:1



прим. 1.5 час при 20°C, наносить при температуре не ниже +15°C



25 - 35 сек, DIN 4 (при +20°C)



HVLP: 1.7 - 2.2 мм / 2 - 2.5 бар



5 - 15% Универсального растворителя



1 - 3 слоя = 60 - 240 мкм

Дальнейшая обработка



– сушка «от пыли»: прим. 30 мин
 – окончательная сушка: 3 - 5 часов при 20°C



абразивами P360-500



– предварительная сушка: 10 мин при 20°C
 – окончательная сушка: 20 - 30 мин при 60°C



Любые традиционные (сольвентные) лакокрасочные материалы

Характеристики продукта

Плотность, г/см³ 1.40-1.60
 Температура вспышки, °C > 23

Меры безопасности



Вредно для здоровья
 Xn



Огнеопасно
 UN1263

Наполнитель «мокрый по мокрому»
2К акриловый наполнитель 6:1



VOC < 540 г/л
 норма: 2004/42/IB(c)(540)

Универсальный акриловый наполнитель 6:1 применяется для ремонта как новых, так и поврежденных деталей методом «мокрый по мокрому» или с промежуточным шлифованием. При нанесении методом «мокрый по мокрому», наполнитель эффективно изолирует поверхность, на которую будет наноситься лакокрасочное покрытие, при этом промежуточная сушка не требуется.

Полностью высохший наполнитель может быть отшлифован «по-мокрому» или «по-сухому» вручную или с применением машинного шлифования.

- Очень хорошие изолирующие свойства
- Подходит для любых лакокрасочных покрытий на основе органических растворителей
- Очень хорошие наполняющие свойства
- Очень быстро сохнет.

Артикул	Описание	Упаковка
4-300-1050	комплект 0.9 л наполнителя + 0.150 л отвердителя	12

Подготовка поверхности



Перед нанесением поверхность должна быть очищена, высушена, обезжирена Жидкостью для удаления силикона и отшлифована

Нанесение



6:1 с отвердителем для 2К Акрилового наполнителя «мокрый по мокрому»



прим. 60 минут при 20°C



19 сек, DIN 4 (при +20°C)



HVLP: 1.2 - 1.8 мм / 2 - 2.5 бар

Дальнейшая обработка методом «мокрый по мокрому»



1 полный слой = 30-40 мкм



Любые традиционные (солевентные) лакокрасочные материалы



– выдержка между слоями: 5-7 мин
 – нанесение последующих материалов через 15-20 мин при 20°C

Дальнейшая обработка с промежуточным шлифованием



2-3 полных слоя = 60-110 мкм



Абразивами P360 - 500



– выдержка между слоями: 5-7 мин
 – шлифование: через 3-4 часа при 20°C



Любые традиционные (солевентные) лакокрасочные материалы



или
 – 20 мин при 60°C

Характеристики продукта

Плотность, г/см³ 1.39
 Температура вспышки, °C > 23

Меры безопасности



Вредно для здоровья
 Xn



Огнеопасно
 UN1263

1К Грунт для пластиков

Однокомпонентный прозрачный грунт для обработки практически любых автомобильных частей с целью повышения адгезии материалов к пластикам.

Грунт подходит для обработки таких пластиков, как:

- ABS (сополимер акрилонитрила, стирола и бутадиена)
- EP (эпоксиды-ламинаты)
- PA (полиамид)
- PBTP (полибутилентерефталат)
- PC (поликарбонат)
- POM (полиоксиметилен)
- PP/EPDM (сополимер полипропилена и этилен-пропиленового каучука)
- PPO (полипропиленоксид)
- PUR (полиуретан) мягкий и жесткий
- PVC (полихлорвинил).

Грунт содержит металлический пигмент для контроля над процессом нанесения.



VOC = 790 г/л

Артикул	Описание	Упаковка
4-350-1000	1 л	12

Подготовка поверхности



Перед нанесением поверхность должна быть очищена, высушена, обезжирена (например, при помощи Жидкости для удаления силикона) и обработана подходящими абразивными материалами для матирования

Нанесение



12 - 15 сек (при +20°C), готов к нанесению



1.2 - 1.4 мм / 2-3 бар



1 слой / 3 - 5 мкм

Дальнейшая обработка



10 мин при 20°C



Наносить наполнитель для пластиков и финишное лакокрасочное покрытие



Производственные условия:
 температура от +10°C
 относительная влажность воздуха до 75%

Характеристики продукта

Плотность, г/см³ 1.40-1.60
 Температура вспышки, °C > 23

Меры безопасности



Вредно для здоровья
 Xi



Огнеопасно
 UN1263

Растворитель универсальный



VOC = 900 г/л

Разбавитель для всех акриловых материалов.

Артикул	Описание	Упаковка
7-600-1000	1 л	12
7-600-5000	5 л	4

Характеристики продукта:

Плотность, г/см ³	0.90
Температура вспышки	> 23°C



См. инструкцию по применению «основного материала»

Жидкость для удаления силикона



VOC = 760 г/л

Очиститель на основе летучих органических растворителей для первоначальной очистки старого/заводского лакокрасочного покрытия, поверхностей, обработанных грунтами и наполнителями, а также пластиков от смол, силикона, масел, смазок, шлифовальной пыли и других загрязнений.

Очиститель нетоксичен и не вызывает разрушения озонового слоя.

Артикул	Описание	Упаковка
7-500-1000	1 л	12
7-500-5000	5 л	4

Характеристики продукта:

Плотность, г/см ³	0.76
Температура вспышки	23°C

Подготовка поверхности



Не используйте средство для удаления силикона для очистки поверхностей, чувствительных к растворителям, например, термопластичных покрытий

Нанесение



Готово к нанесению



– очистите поверхность, используя Жидкость для удаления силикона
– наносите средство распылением, тканью или губкой



– не давайте средству высохнуть на обрабатываемой поверхности
– удаляйте остатки средства протирочной салфеткой

Меры безопасности



Обладает раздражающим действием
Xi



Чрезвычайно огнеопасен
UN1263

**Антигравийное покрытие
на основе синтетических смол**

Антигравийное покрытие на основе синтетических смол для защиты днища и нижней части кузова автомобиля.

После сушки в течение 30-40 мин покрытие может быть загрунтовано или окрашено в любой цвет. Покрытие обладает прекрасной стойкостью к истиранию и коррозии, а также твердостью.

Кроме того, покрытие обладает виброгасящими и шумоизолирующими свойствами.

Антигравийное покрытие поставляется в готовом к нанесению виде, легко и быстро наносится.



VOC = 350-360 г/л

Артикул	Описание	Упаковка
5-600-1000	1 л, евробаллон, черное	12
5-601-1000	1 л, евробаллон, серое	12

Подготовка поверхности



Очистить поверхность металлов, используя Жидкость для удаления силикона

Нанесение



- перед применением тщательно встряхните баллон с материалом в течение примерно 3 минут
- не наносите средство на двигатель, тормоза и выхлопную трубу



Нанести несколько слоев из распылителя при давлении распыления 4-5 бар



- на «отлип»: 1,5 часа
- последующая окраска: 1 час

Характеристики продукта

Плотность, г/см ³	1.4
Температура вспышки, °C	< 21
Укрывающая способность, м ² /л	5-7

Меры безопасности



Вредно для здоровья
Xn



Чрезвычайно огнеопасен
UN1263

Герметик полиуретановый
полиуретановый, серый/черный



VOC = 2 г/л

Однокомпонентный полиуретановый материал, образующий после отверждения прочный эластомер. Используется для обработки металлических, загрунтованных и окрашенных поверхностей, а также для герметизации алюминиевых панелей, деревянных конструкций и дюропластов (листов термореактивного пластика). Герметик обладает хорошей стойкостью к атмосферной влаге и после полного отверждения* может окрашиваться любыми двухкомпонентными красками.

*перед нанесением красок на основе каучука рекомендуется проводить предварительное тестирование.

Области применения:

- для обработки кузовов автомобилей и контейнеров
- для работ по прокладке воздухопроводов и систем кондиционирования
- в производстве малых металлических и деревянных судов.

Артикул	Описание	Упаковка
5-110-0310	310 мл, серый	12
5-120-0310	310 мл, черный	12

Подготовка поверхности



Очистить поверхность, используя Жидкость для удаления силикона



- подложка должна быть чистой, сухой и свободной от смазок и масел
- температура поверхности должна находиться в пределах +5...+30°C
- предварительно тестируйте на эффективность адгезии и совместимость с каждым из материалов, на который герметик будет нанесен

Нанесение



Нанесите герметик на поверхность шпателем или выжимным пистолетом. Толщина покрытия зависит от характеристик материала, который вы соединяете. Установите соединяемую деталь в течение не более 10 минут и крепко прижмите. Полиуретановый герметик имеет относительно высокую вязкость, поэтому необходимо применять специальные зажимы для фиксации деталей до тех пор, пока герметик полностью не высохнет.



Время пленкообразования: 45 мин

Характеристики продукта

Плотность, г/см ³	1.2±0.05
Рабочий интервал температур, °C	-40...+90
Полное отверждение в первый день, мм	~ 2.0
Доля сухого остатка, %	~ 95
Твердость по Шору (Shore A)	~ 35
Максимальное удлинение при разрыве, %	~ 400
Прочность на разрыв, МПа	~ 1.5
Прочность на отрыв, МПа	~ 7.0
Прочность на сдвиг, МПа	~ 2.5

Меры безопасности



Вредно для здоровья
Xn



Избегайте длительного воздействия на кожу и попадания внутрь. В случае попадания в глаза немедленно промойте в течение не менее 15 минут большим количеством воды и обратитесь за медицинской помощью. Храните в недоступном для детей месте.

C.A.R.FIT

Клей для вклейки стекол

Однокомпонентный влагоотверждаемый клей-герметик для вклеивания лобовых и боковых автомобильных стекол.

- Не течет на вертикальных плоскостях
- Эластичный, хорошо отверждается
- Хорошая адгезия к различным поверхностям: стеклу, алюминию и пр.
- Предотвращает коррозию металла и проникновение загрязнений
- После высыхания образует долговечный клеевой слой.



VOC = 2 г/л

Артикул	Описание	Упаковка
5-130-0311	310 мл	25

Подготовка поверхности



Очистите и активируйте поверхность, используя тампон из мягкого материала (протирать в одном направлении) и соответствующее средство для активации. Удалите грязь и жир, затем полностью высушите поверхность в течение ~ 5 мин (в зависимости от влажности и температуры) и переходите к следующему шагу.



Не протирайте поверхность возвратно-поступательными движениями. Если тампон загрязнился, его лучше заменить и продолжить процедуру. Если грунт отслаивается, рекомендуется заменить стекло во избежание непредсказуемых последствий. При обнаружении каких-либо изменений в материале поверхности, рекомендуется заранее провести тест на адгезию. Рекомендуем проводить тестовое склеивание стекла с любыми материалами для достижения желаемой адгезии.

Нанесение



Нанесите клей из выжимного пистолета на поверхность. Шов должен ложиться внахлест, склеивание встык не рекомендуется во избежание попадания воды.



Рекомендуемая температура окружающей среды 5...40°C, относительная влажность воздуха 35-75%.



Излишки клея можно убрать скребком или мыльной водой. Если на поверхности остались следы клея, их необходимо как можно быстрее удалить средством без спирта, например, бензином. Если герметик затвердел, используйте лезвие.



Время пленкообразования: 20-60 мин при 23±2°C и отн. влажности 50±5%.

Характеристики продукта

Плотность, г/см ³	1.2±0.05	Максимальное удлинение при разрыве, %	> 400
Рабочий интервал температур, °C	-40...+90	Прочность на разрыв, МПа	> 1.5
Полное отверждение в первый день, мм	> 2.0	Прочность на отрыв, МПа	> 7.0
Доля сухого остатка, %	95	Прочность на сдвиг, МПа	> 2.5
Твердость по Шору (Shore A)	> 35		

Меры безопасности



Вредно для здоровья
Хп



Хранить при температуре 5...23°C и относительной влажности <50%



Не допускать попадания на кожу и в глаза. Если это все же произошло, промойте большим количеством воды и обратитесь к врачу.

Средство для защиты стен ОСК



Средство для защиты стен окрасочно-сушильных камер надежно удерживает краски, частички пыли и окрасочный туман, попадающие на стены и потолочные панели окрасочной камеры, что, в свою очередь, предотвращает загрязнение окрашиваемой поверхности. При этом средство остается прозрачным и не теряет способности растворяться в воде.

Средство для защиты стен может наноситься безвоздушным и пневматическим распылением, кистью или валиком.

Тонкий и липкий слой средства никогда не высыхает на стене, что гарантирует надежное удерживание пыли и окрасочного тумана. Как только слой средства потеряет способность удерживать загрязнения, его можно будет просто смыть водой с губкой и затем нанести заново.

- Защищает от пыли критические участки окрашиваемого объекта
- Защищает стены окрасочной камеры от попадания красок, связывает пыль и окрасочный туман
- Специально разработано для защиты окон и прозрачных элементов. Не влияет на световую проницаемость и способность к отражению
- Легко наносится и удаляется
- Растворим в воде, не содержит вредных веществ
- В зависимости от степени загрязнения, покрытие должно обновляться один раз в несколько недель
- 100% экологически безопасное.

Артикул	Описание	Упаковка
3-400-0010	10 л	1

Подготовка поверхности



Наносить на алюминиевые, стальные и оцинкованные стены кабин окрасочно-сушильных камер, а также на полностью отвержденное и чистое лакокрасочное покрытие



Не наносить на стены, которые уже подвергались воздействию окрасочного тумана от лакокрасочных и иных материалов

Нанесение



1 - 2 слоя



1.5 - 1.8 мм / 2 - 3 бар



Нанесите тонкий слой покрытия на поверхность



Нанесите тонкий слой покрытия на поверхность



Необходима консультация производителя оборудования безвоздушного распыления



75-95 мкм (пневматическое распыление)

C.A.R.FIT

Дальнейшая обработка



Зависит от толщины слоя наносимого материала.
Для получения оптимального результата мы рекомендуем наносить 1-2 слоя материала с промежуточной сушкой между слоями 20 минут. Два слоя покрытия обеспечивают долговременную защиту без риска смывания покрытия



Все инструменты, которыми наносилось данное покрытие после работы необходимо тщательно промыть водой.
При температуре в кабине окрасочно-сушильной камеры 70-90°C требуется более частое обновление покрытия - не реже 1 раза в месяц. Это предотвратит пересыхание защитного слоя.
В случае необходимости, можно наносить несколько новых слоев на старое покрытие.
При длительной эксплуатации рекомендуется предварительно смывать старое покрытие перед нанесением нового.

Удаление покрытия



Смывать при помощи губки и воды.

Характеристики продукта

Укрывающая способность, м²/л 8-10
Температура вспышки нет

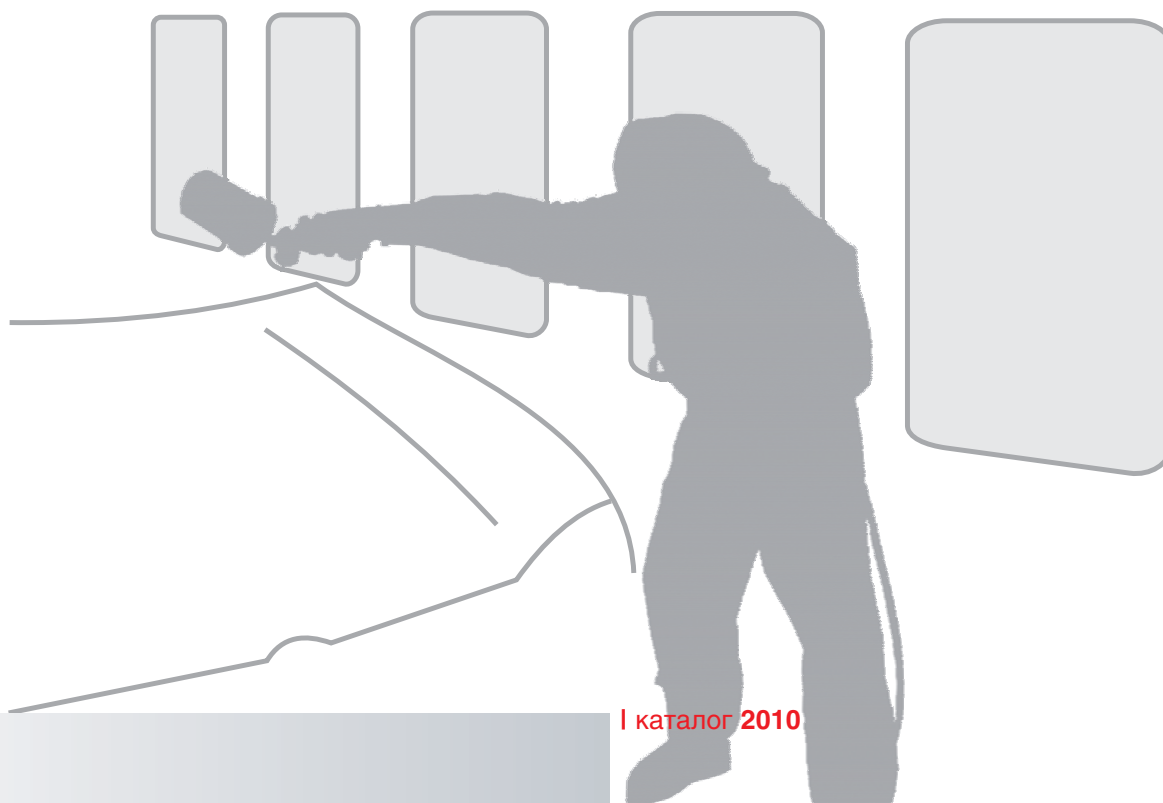
Хранение



Беречь от замораживания



Не содержит вредных или опасных для жизни компонентов, может утилизироваться как безопасные отходы, согласно местному законодательству.



Маскировочная плёнка
с электростатическим эффектом



Маскировочная пленка с электростатическим эффектом «прилипания». Уникальная особенность пленки заключается в том, что она разработана специально для авторемонта и обладает способностью «удерживать» перепыл. Это выгодно отличает её от конкурентных аналогов, которые в основном представляют собой пленку, предназначенную для общестроительных окрасочных работ и не гарантируют надлежащую защиту деталей и автомобиля.

Артикул	Описание	Упаковка
1-200-3820	3.8 x 200м, рулон	1
1-200-0450	4 x 5м	40

Маскировочная лента
термостойкость до 80°C



Стандартная маскирующая лента для окраски. Термостойкость до 80°C.

Свойства основы

Тип: креповая бумага с пропиткой
Толщина, мкм: 90 ± 15
Прочность на разрыв MD, Н/мм²: 50 ± 15
Удлинение при разрыве MD, %: 9 ± 2

Свойства клеевого слоя

Тип: растворимый в сольвентах натуральный каучук
Цвет: прозрачный
Адгезия, Н/25 мм: 4.5 ± 1
Клейкость согласно Rolling Ball Tack, см: < 3

Артикул	Описание	Упаковка
9-100-0019	19 мм (до 80°C)	48
9-100-0025	25 мм (до 80°C)	36
9-100-0038	38 мм (до 80°C)	24
9-100-0050	50 мм (до 80°C)	18

Поролоновый валик
классический



Поролоновые валики для маскирования зазоров и проемов кузова вблизи дверей, капота, багажника и крышки бензобака.

Применение валиков позволяет избежать четких границ окраски и предотвращает попадание перепыла в салон автомобиля.

Валик непроницаем для пыли и краски, что позволяет исключить специальную защиту салона.

Артикул	Описание	Упаковка
9-110-0500	13 мм x 50 м	1
9-110-0350	19 мм x 35 м	1

Салфетка пылесборная Super Wave
липкая, хлопчатобумажная

Липкая салфетка из марлевой ткани с волнообразной поверхностью легко принимает форму ладони, благодаря чему каждый ее участок плотно прилегает к очищаемой поверхности. Одновременное увеличение общей площади и уменьшение поверхности контакта обеспечивает надежное удерживание пыли в салфетке, независимо от размера пылевых частиц. Применение марлевой ткани гарантирует легкое проникновение пыли внутрь, что повышает поглощающую способность и надежность удерживания пыли. Невысыхающая пропитка из алкидной смолы совместима с любыми типами лакокрасочных покрытий. Салфетка Super Wave идеально подходит для любых окрасочных и сопутствующих работ.



Артикул	Описание	Упаковка
6-110-0001	80 x 90 мм	50

Салфетка пылесборная
липкая, хлопчатобумажная

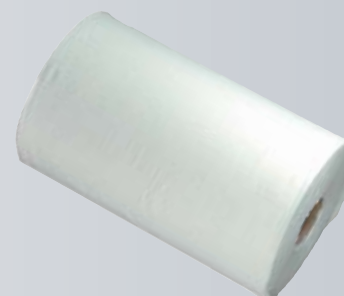
Липкая салфетка для сбора пыли с любых поверхностей, в том числе с покрытий на водной основе. Не сминается и не требует разглаживания. Не содержит восков и силиконов.



Артикул	Описание	Упаковка
6-100-0001	80 x 50 мм	600

Салфетки полировальные
нетканые

Мягкая безворсовая полировальная салфетка на основе синтетического нетканого материала для ручной полировки новых и старых лакокрасочных покрытий.



Артикул	Описание	Упаковка
8-800-0400	Нетканые салфетки в рулоне	400

Салфетка для обезжиривания



Особо стойкие к маслам и растворителям безворсовые салфетки (поставляются без диспенсера), предназначенные для сбора разлившихся масел, красок, чернил и других подобных материалов.

- Специальная пропитка для усиления очищающей способности
- Высокая поглощающая способность — впитывают загрязнений в 8 раз больше своего веса
- Для очистки и протирки оборудования, полов, рабочих поверхностей
- Одновременно и прочные, и мягкие.

Артикул	Описание	Упаковка
8-801-0050	300 x 330 мм	50
8-801-0750	243 x 340 мм	750

Салфетка для очистки двухслойная



Двухслойные бумажные салфетки для очистки и обезжиривания инструмента и деталей. Прочные, не образуют ворса, не содержат специальных абсорбентов, устойчивы к растворителям.

Артикул	Описание	Упаковка
8-802-1000	380 x 370 мм	2 x 500

Салфетка очищающая из микроволокна



Тканая салфетка из микроволокна для быстрой и эффективной очистки поверхности без применения моющих средств.

- Эффективно и быстро захватывает и удерживает загрязнения
- Восстанавливает блеск и цвет лакокрасочного покрытия
- Не требует применения моющих средств, что экономит средства
- После стирки может использоваться повторно.

Артикул	Описание	Упаковка
8-803-0001	400 x 400 мм	25

Губка из целлюлозы
прессованная, впитывающая

Мягкая губка из натуральных волокон. Не повреждает лакокрасочное покрытие и обладает отличными впитывающими свойствами.



Артикул	Описание	Упаковка
8-820-0001	натуральное волокно	1000

НЕ обработаны тальком — можно использовать в окрасочном производстве!

Виниловые перчатки для защиты рук от технических загрязнений: красок, растворителей и т.д., а также для предотвращения попаданий неорганических веществ и жировых загрязнений на лакокрасочное покрытие.

Латексные перчатки могут использоваться при проведении работ с химическими веществами, за исключением растворителей и формальдегида. Кроме того, предотвращают попадание неорганических растворителей и жировых загрязнений на лакокрасочное покрытие. Отвечают стандартам EN 374-1/2/3

Перчатки
виниловые, латексные



Артикул	Описание	Упаковка
3-250-0100	винил, размер XL, синие	100
3-260-0100	латекс, размер XL, белые	100

Малярный комбинезон

Защитный комбинезон из материала Tyvek. Эффективная защита от химикатов, грязи и влаги. Устойчив к разрывам и износам даже во влажном состоянии. Цвет - белый



Артикул	Описание	Упаковка
3-265-0001	размер L	50
3-265-0001	размер XL	50

Универсальная полировальная паста «All in one»
высокоэффективная



Полировальная паста для удаления шлифовальных рисок, оставшихся на свежих и старых лакокрасочных покрытиях после ручного или машинного шлифования с применением различного типа абразивов градаций P1500-2000.

Артикул	Описание	Упаковка
5-100-0500	500 мл	6

Подготовка поверхности



Поверхность должна быть тщательно очищена от пыли с использованием губки с водой, и жировых загрязнений с использованием обезжиривателей.

Применение



1. Свежие и полностью высушенные лакокрасочные покрытия
Используйте шерстяной полировальник.

Включите машинку на постоянную низкую скорость и перемещайте поперек поверхности до получения желаемого результата.

После ручного шлифования абразивной бумагой, особенно, на темных поверхностях, возможно, потребуется повторная полировка.

Когда почти вся паста закончится, увеличьте скорость вращения для лучшей очистки поверхности.

Для усиления блеска и придания глубины цвету повторите операцию желтым поролоновым полировальником до полного устранения мелких царапин, оставшихся после полирования шерстяным полировальником.



2. Старые лакокрасочные покрытия

Используйте поролоновый полировальник.

Включите машинку на постоянную низкую скорость и перемещайте поперек поверхности до получения желаемого результата.

Когда почти вся паста закончится, увеличьте скорость вращения для наилучшей очистки поверхности.



- Наносите полировальный состав на поверхность, а не на полировальник!
- Маскируйте пластиковые детали перед началом работы во избежание их загрязнения
- Избегайте перегрева поверхности
- Через несколько минут после окончания полирования удалите остатки состава салфеткой из микроволокна.

Характеристики продукта

Цвет	белый
Расход, мл/м ²	50-60

Хранение



Беречь от замораживания

**Полировальник
из шерсти, «на липучке»**

Шерстяной полировальник с креплением «на липучке».
Применяется совместно с Универсальной полировальной пастой.



Артикул	Описание	Упаковка
5-100-0180	Ø 180 мм	1
5-100-0150	Ø 150 мм	1

**Полировальник
для финишной полировки**

Применяется для финишной полировки совместно с Универсальной полировальной пастой.



Артикул	Описание	Упаковка
5-100-0160	желтый	1

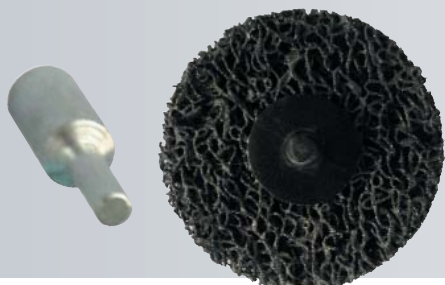
**Оправка для полировальника
«на липучке»**

Оправка для полировальников «на липучке». Тип крепления M14.



Артикул	Описание	Упаковка
5-100-0001	Ø 180 мм	1
5-100-0002	Ø 150 мм	1

Зачистной диск на держателе
для удаления красок и ржавчины



Диск для механического удаления мягких материалов, красок и ржавчины.

Артикул	Описание	Упаковка
5-160-0075	Ø 75 мм	1
5-160-0001	шпindelь	1

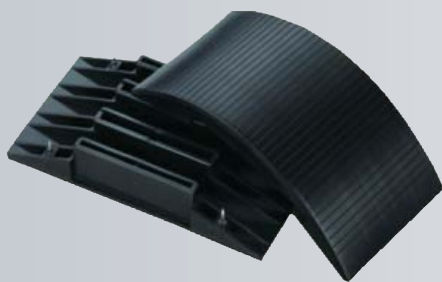
Шлифовальный блок для кругов



Ручной блок для шлифования «по-сухому». Применяется со шлифовальными кругами Ø 150 мм. Крепление абразивов «на липучке»

Артикул	Описание	Упаковка
5-170-0001	крепление «на липучке»	1

Шлифовальный блок



Шлифок для работы с абразивными листами. Применяется как при шлифовке с водой, так и при сухой шлифовке.

Артикул	Описание	Упаковка
5-170-0002	67 x 125 мм, резиновый	1
5-170-0003	67 x 125 мм, пластиковый	1

Ручная оправка



Применяется для ручной обработки небольших и труднодоступных участков.

Артикул	Описание	Упаковка
5-170-0004		1

Диск для удаления клейких лент

Диск для удаления клейких лент и аппликаций (наклеек, пленочных надписей и т.д) без повреждения лакокрасочного покрытия.

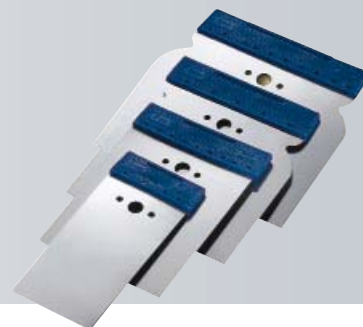
Артикул	Описание	Упаковка
5-150-0100	диск для удаления	1
5-150-0200	адаптер для диска	1



Набор шпателей гибких, металлических

Набор гибких шпателей из высококачественной нержавеющей стали. Включает шпатели шириной 50, 80, 100, 120 мм

Артикул	Описание	Упаковка
3-300-0100		4 шт. в комплекте



Ситечко одноразовое для фильтрации

Бумажная воронка с нейлоновой вставкой для фильтрации лакокрасочных материалов от посторонних включений и сгустков.

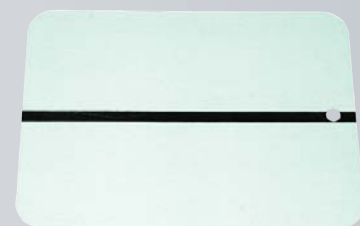
Артикул	Описание	Упаковка
7-850-0125	125 мкм	1000
7-850-0190	190 мкм	1000



Тест-пластина металлическая

Металлическая тест-пластина для тестирования любых автомобильных красок, в том числе водоразбавляемых.

Артикул	Описание	Упаковка
7-700-0100		500



Стол окрасочный поворотный



Мобильный окрасочный стол. Используется для фиксации дверей, капотов, крышек багажников и т.п. Поставляется в комплекте с восемью держателями. Оборудован держателем окрасочного пистолета.

Артикул	Описание	Упаковка
3-100-0001	стандарт	1

Набор для приготовления краски



Набор для смешивания в заданной пропорции двухкомпонентных автомобильных красок, подготовительных материалов и других аналогичных продуктов. Емкости с градуировкой и объемом, соответствующим вместимости распространенных бачков для окрасочных пистолетов, дают возможность удобно и безопасно смешивать указанные материалы в пропорциях 2:1, 4:1 и 10:1. Мерные емкости и линейка для перемешивания изготовлены из устойчивой к растворителям пластмассы

Артикул	Описание	Упаковка
3-245-0001	Мерные емкости, 0,6л Держатели Линейки	200 2 2
3-240-0600	линейка, 23 см	1

Емкость для смешивания красок



Высококачественная пластмассовая тара для смешивания по пропорции любых материалов: красок, лаков, наполнителей и пр. На стенку емкости нанесена шкала пропорций. Изготовлена из стойкой к органическим растворителям пластмассы.

Артикул	Описание	Упаковка
3-200-0385	0.385 л — банка	200 шт.
3-222-0385	0.385 л — крышка	200 шт.
3-200-0750	0.75 л — банка	200 шт.
3-222-0750	0.75 л — крышка	200 шт.
3-200-1400	1.4 л — банка	200 шт.
3-222-1400	1.4 л — крышка	200 шт.
3-200-2300	2.3 л — банка	100 шт.
3-222-2300	2.3 л — крышка	100 шт.

C.A.R.FIT

Защитные чехлы для сидений

Простые в использовании полиэтиленовые чехлы для сидений. Не скользят.

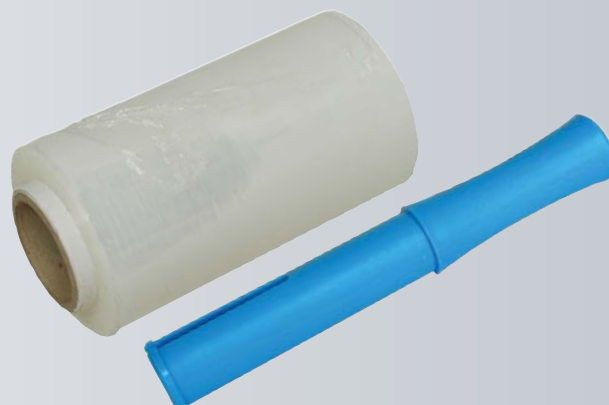
Артикул	Описание	Упаковка
3-120-0500	рулон	500



Маскировочная пленка для рулевого колеса

Простая в использовании маскировочная пленка для защиты рулевого колеса. Отдельно поставляется пленка в виде рулона и диспенсер для неё.

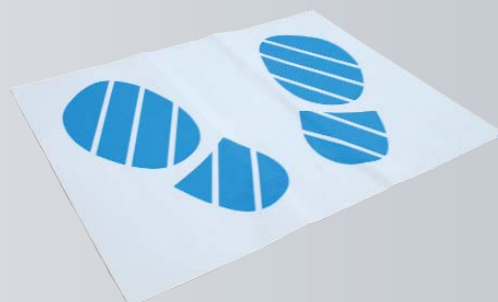
Артикул	Описание	Упаковка
3-110-0150	рулон, 150 м	1
3-140-0001	диспенсар для маскировочной ленты	1



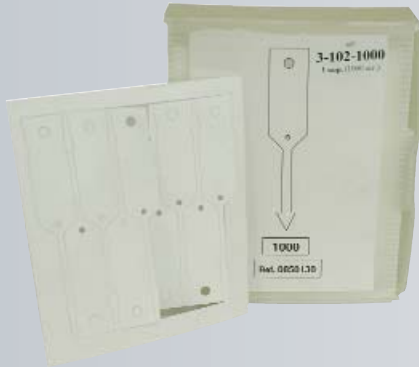
Одноразовый коврик на пол

Защитные коврики из полиэтилена.

Артикул	Описание	Упаковка
3-100-0500	38 x 50 см	500



Бирка для ключей



Бирки для ключей.

Артикул	Описание	Упаковка
3-102-1000		1000

Чехол для автомобилей полиэтиленовый



Полиэтиленовый чехол для защиты разбитых и свежеекрасенных автомобилей, а также автомобильных узлов, агрегатов и деталей в процессе их хранения в закрытых помещениях и на открытых площадках. Предотвращает возникновения мелких дефектов, запыление и загрязнение автомобиля. Край чехла снабжен эластичной лентой для надежной маскировки. Предназначен для многократного использования.

Артикул	Описание	Упаковка
3-150-0020	Размер L (7.5 м x 4.8 м x 30 мкм)	20

Пакет для хранения колес



Простой в использовании пакет для сезонного хранения колес из полупрозрачного полиэтилена размером 70/30*100 см. На пакете предусмотрена разметка для обозначения имени клиента и размера колеса, что обеспечивает быструю идентификацию.

Артикул	Описание	Упаковка
3-130-3010	70/30*100 см	100



